

Erfolgreich im Einsatz (Auszug aus rd. 13.500)

- Bäko Mittelbaden, Karlsruhe
- Bayer AG, Uerdingen/Leverkusen
- Boesebeck Droste, Rechtsanwälte, München
- Bundesinstitut für Arzneimittel und Medizinprodukte, Bonn
- CTT Computertechnik AG, München
- Deutscher Bundestag, Berlin
- Dragenopharm, Tittmoning
- Dreiviertel-Verlag GmbH & Co, Hamburg
- EADS Manching
- Franz & Partner, Steuerberater, Hannover
- Fruchthansa, Köln
- hameln pharmaceuticals, Hameln
- Harzwasserwerke, Hildesheim
- Herbrügger KG Baumärkte, Menden
- Klinikum der Universität München
- Landeshauptarchiv Koblenz, Koblenz
- Netzsch Mohnpumpen, Waldkraiburg
- 9Live, Fernsehsender, Ismaning
- OFD, Munster
- pt-Personal total AG, München
- Rettenmeier Holzindustrie GmbH, Wilburgstetten
- Roche Vitamine GmbH, Grenzach-Wyhlen
- Rolf Dammers oHG, Hamburg
- Soft-Carrier, Trierweiler-Sirzenich
- Sonnenklar-TV, Fernsehsender, Ludwigsburg
- Stadtarchiv Kaiserslautern
- Stadt Nürnberg
- TOBIS Film GmbH & Co. KG, Berlin
- Verbandsgemeindeverwaltung Göllheim
- Verwaltung der staatlichen Schlösser und Gärten, Bad Homburg v.d. Höhe
- Zweckverband Wasserversorgung Isar/Vils, Eching

Ausgezeichnet von der Fachpresse



www.drdoc.com



Mehr als Dokumenten-Management

Dr.Doc[®] Information Management Suite

Dr.DOC – Das Komplettsystem für Dokumenten-Management und Workflow

Die Informationen, die Sie in Ihrem Unternehmen jeden Tag erstellen, verändern, archivieren und vor allem wiederfinden möchten, sind so vielfältig und individuell wie Ihr Business. In Zeiten, die den schnellen Überblick und den effizienten Einsatz Ihrer Arbeitszeit fordern, gilt es, jederzeit Zugriff auf alle Informationen zu haben, egal ob sie in Word oder in einem CAD-Programm erstellt wurden.

Dr.DOC bietet Ihnen dazu weit mehr als ein klassisches Dokumenten Management System. Dr.DOC unterstützt einen reibungslosen Workflow, stellt Ihnen eine lückenlose Versionsverwaltung zur Seite und realisiert so auch effizientes Knowledge Management und ausgefeilte Kundenbindungsprogramme ganz unkompliziert.

Ziel von Dr.DOC ist es, die Bearbeitungsschritte über den gesamten Lebenszyklus eines Dokumentes bzw. einer Information hinweg automatisieren und kontrollieren zu können.



Dazu löst Dr.DOC die vielen Informationsinseln, mit denen Sie jeden Tag konfrontiert werden, auf und führt sie in Dr.DOC zusammen. So entsteht eine Lösung, die komplexe Geschäftsprozesse ebenso mühelos für Sie abbildet wie einzelne Informationen, von denen Sie vielleicht nicht einmal wissen, wer sie in welchem Programm erstellt hat. Sogar die Schritte innerhalb Ihres Workflows kann Dr.DOC automatisch steuern, damit jeder Mitarbeiter weiß, wann er mit seiner Aufgabe beginnen soll.

Die Dr. DOC Datenbank – alle Vorteile nutzen

Um ein benutzerfreundliches Workflow-Szenario realisieren zu können, ist zunächst eine entscheidende Reduktion der Komplexität erforderlich. Der Schlüssel dazu liegt in der Organisationsstruktur der Daten und der entsprechenden Zugriffsphilosophie – in der Datenbank.

Während andere Systeme für Dokumenten-Management auf externe – meist relationale – Datenbanken aufsetzen, wurde bei der Konzeption von Dr.DOC von Anfang an eine spezielle Datenbank entwickelt, die kompromisslos auf die Anforderungen für Workflow- und Dokumentenmanagement ausgelegt wurde. So haben Sie die Sicherheit, dass alle Funktionen perfekt aufeinander abgestimmt sind, und Sie eine umfassende Funktionalität besitzen, die Ihr Unternehmen für die komplette Abbildung von Geschäftsprozessen braucht.

Alles, was Sie brauchen, in einem System

Dr.DOC ist kein Multi-Komponenten-System aus Produkten verschiedener Anbieter. Für unsere Software wurden alle Module eigens entwickelt, die Sie für die Abbildung individueller Informationen oder ganzer Geschäftsprozesse benötigen. Das macht Third-Party-Produkte überflüssig und sorgt für eine einfache und wirtschaftliche Administration und Migration. Durch diese Architektur sind auch automatisch alle Daten konsistent.

Dr.DOC enthält:

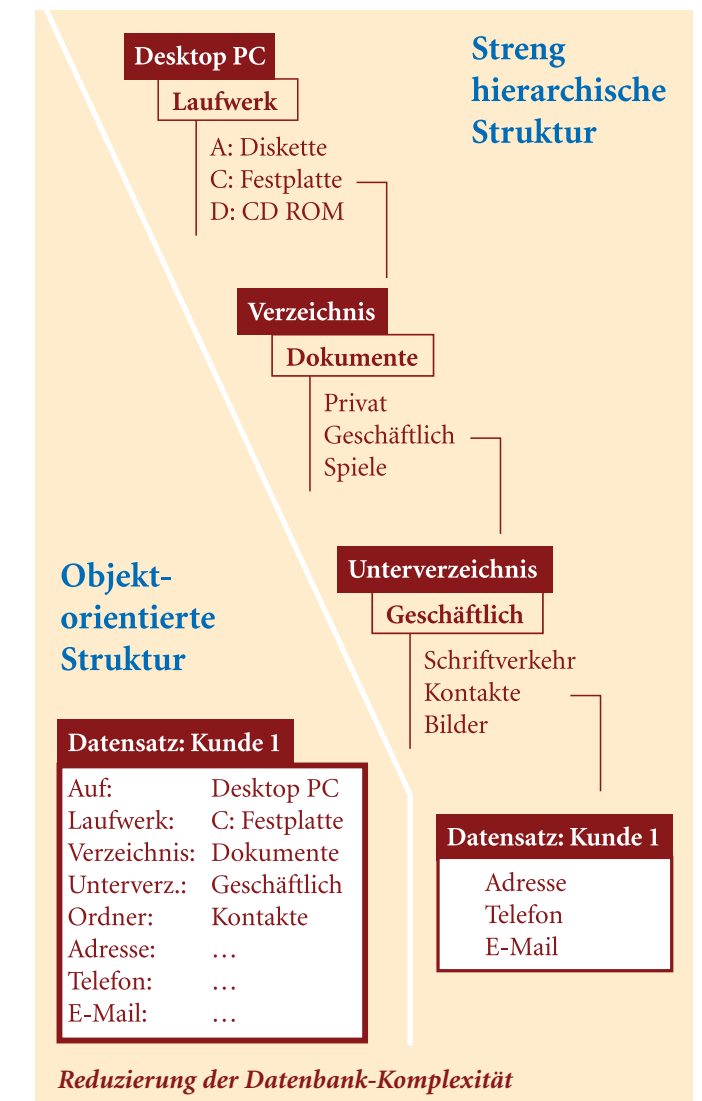
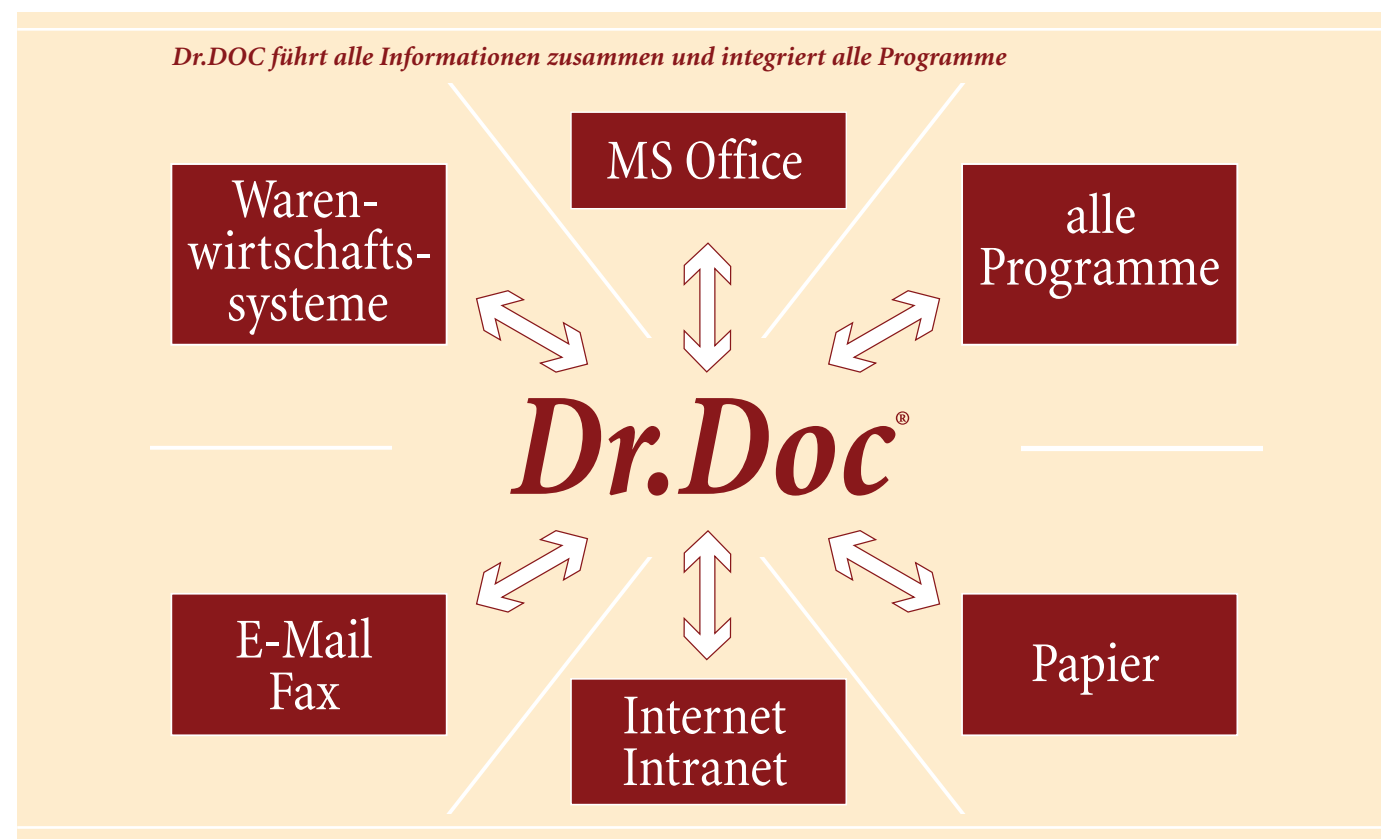
- Datenbank
- Dokumenten-Management System
- Volltextdatenbank
- Workflow Engine
- Messaging Engine

Nur 1 Task auf dem Server

Das Hybridkonzept für bessere Performance

Warum sich mit weniger zufrieden geben, wenn es ein System gibt, das Ihnen alle Vorteile bietet? Denn Dr.DOC verbindet mit seiner eigenständigen Datenbankarchitektur objektorientierte Technologien mit relationalen Systemeigenschaften.

Innerhalb der Anforderungen an ein umfassendes „Information Management“ und eine perfekte Workflow-Organisation möchten Sie meist nicht nur Teilinformationen ansprechen, sondern den gesamten Informations-Kontext. Dr.DOC stellt Ihnen deshalb alle Informationen innerhalb eines Ablaufprozesses bereit. Zusätzlich sucht Dr.DOC aber auch mit relationaler Technologie über verschiedene Archive hinweg. So nutzen Sie konsequent alle Vorteile von beiden Datenbankkonzepten und haben ein Komplettsystem, in dem wirklich alles drin ist.



Leichte Administration durch Systemkonsistenz

Da es keine Schnittstellen zwischen den verschiedenen Modulen gibt (Dr.DOC ist nur EIN Modul), wird jede Änderung immer für alle Bereiche übertragen und muss für alle Bereiche auch nur 1x angelegt werden. Somit ist z.B. ein neues Datenfeld oder ein neuer User im gesamten Workflow hinterlegt, kein Objekt muss somit länger mehrfach administriert werden. Auch größere Umstrukturierungen in der Datenbasis sind durch das überlegene Datenbankkonzept von Dr.DOC ohne zusätzlichen Abstimmungsaufwand umzusetzen, da alle Informationen immer im Objekt zusammen gespeichert werden.

Um alle Synergiepotentiale konsequent zu nutzen, sollte die Organisation durchgehend an die Nutzung von Dr.DOC angepasst werden, z. B. dass Dokumente (soweit rechtlich zulässig) möglichst nur noch in elektronischer Form im System gehalten werden. Des Weiteren sollten alle bisherigen organisatorischen Abläufe unter dem Aspekt des Funktionsumfangs von Dr.DOC überprüft werden. So lassen sich Zeiten für



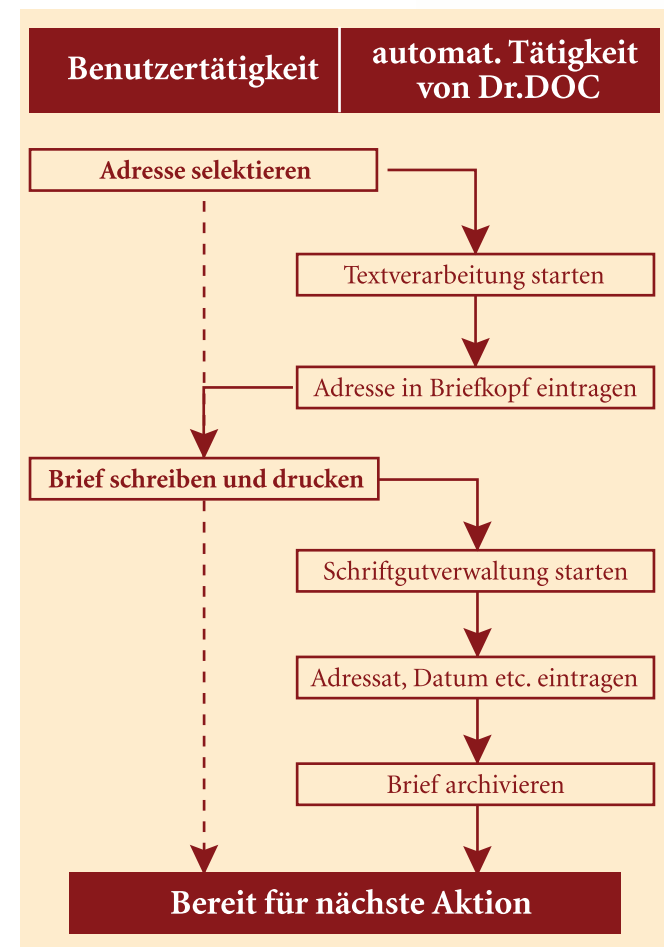
Suche und organisatorische Weiterreichung von Dokumenten sowie die Projektabstimmung im Team spürbar senken und Reibungsverluste vermeiden.

Wird ein Dokument wieder benötigt, kann der Bearbeiter rein projekt- und themenbezogen anfragen. Er muss nicht wissen,

→ wo das Dokument im Dateisystem gespeichert ist

→ mit welchem Programm das Dokument aufgerufen werden soll

Zusätzlich kann das System automatisch fortlaufende Nummern, das Datum, die Uhrzeit oder auch den jeweiligen Bearbeiter eines Datensatzes eintragen. In einem Verteiler lässt sich so ein elektronischer Fingerprint generieren.



Dr.DOC ist mehr

Effizienz im Workflow, Customer Relation Management und Change Management sind Schlagworte, für die auch Sie in Ihrem Unternehmen bei der Gestaltung von Arbeitsprozessen eine optimale Lösung suchen.

Mit Dr.DOC bekommen Sie neben einem umfassenden Dokumenten-Management die Lösungen für alle diese Anforderungen gleich mitgeliefert:

Front-Office

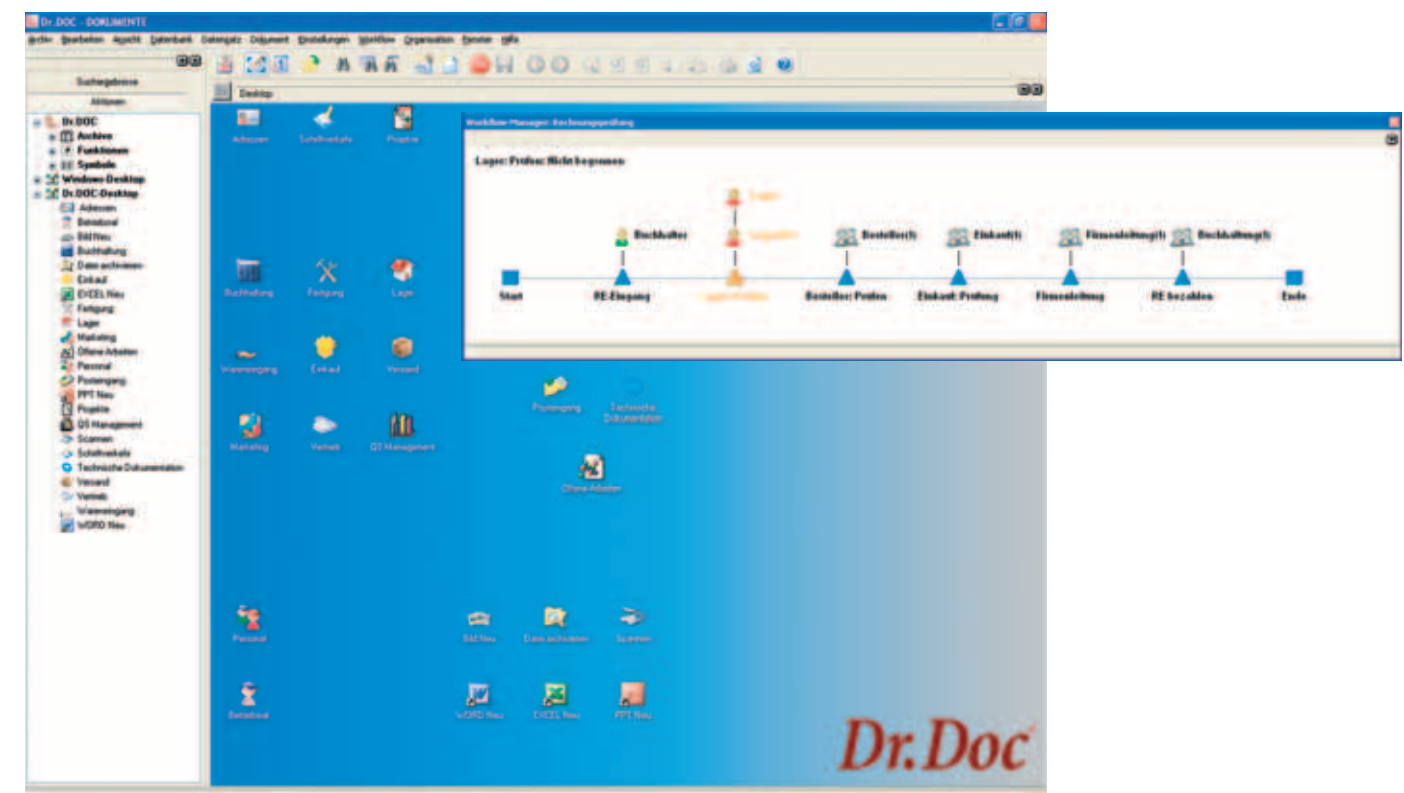
Wenn Sie Dr.DOC als Front-Office-Lösung einsetzen, können Sie nicht nur für sich und Ihre Mitarbeiter die gewohnte Benutzeroberfläche abbilden. Mit Dr.DOC können Sie zusätzlich individuelle Abläufe oder ganze Workflow-Prozesse als festen Bestandteil des Desktops definieren. Damit haben Sie jede Anwendung, die Sie und Ihre Mitarbeiter benötigen, jederzeit griffbereit.

Die Steuerung und Verwaltung übernimmt Dr.DOC. Damit sparen Sie nicht nur viel Zeit, sondern schaffen auch mehr Sicherheit in der Abarbeitung Ihrer Prozesse, da jeder Anwender nur noch innerhalb des Dr.DOC Workflows arbeitet und Dokumente von vorne herein richtig abgespeichert werden und nicht mehr verloren gehen.

Workflow

Durch die Verknüpfung mit objektorientierten Daten können Sie den gesamten Arbeitsablauf innerhalb einer Abteilung mit Dr.DOC umfassend nachbilden und schaffen für alle am Prozess Beteiligten eine umfassende Informationsübersicht. Die Messaging Engine informiert alle integrierten Mitarbeiter über den aktuellen Projektstatus und die Schritte, die als nächstes zu erledigen sind.

Trotz der vorher definierten Arbeitsschritte bleibt jeder Einzelprozess „benutzerkonditioniert“ und kann bei bestimmten Vorgaben variabel gestaltet werden. Das heißt: Der Benutzer und nicht die Software kann den nächsten Arbeitsschritt definieren oder Abläufe verändern, wenn es der Workflow erfordert. Dr.DOC protokolliert jedoch die Änderungen und stimmt alle anderen Prozesse automatisch darauf ab.



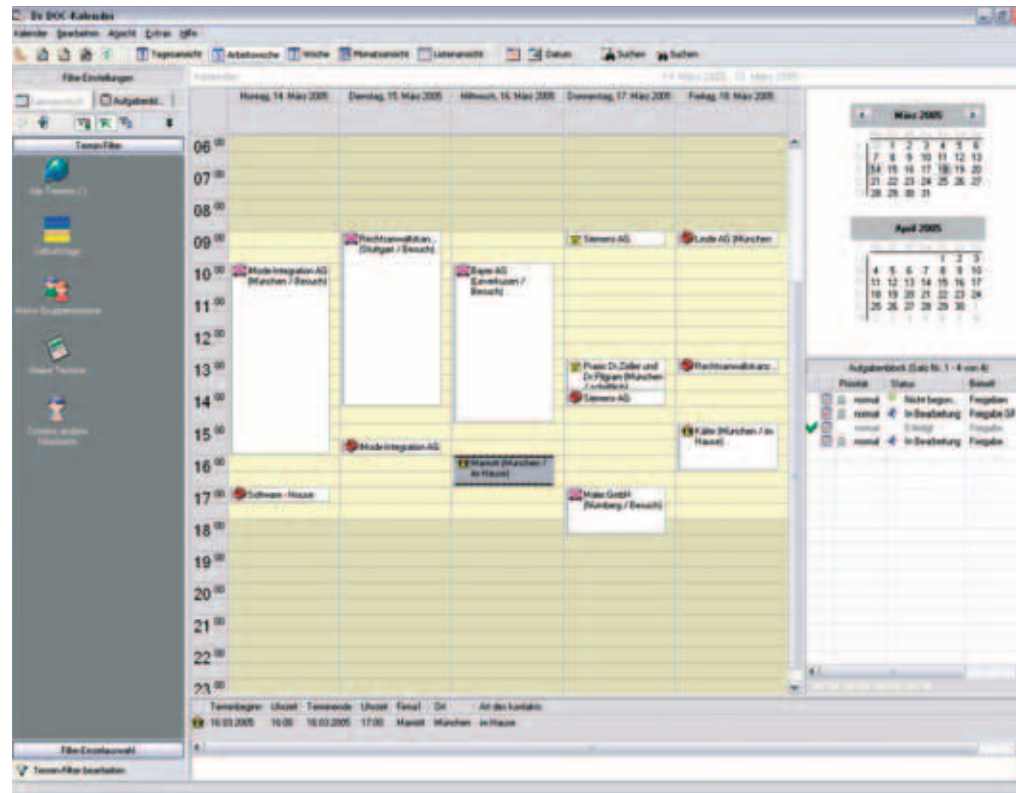
Der Gruppen- terminkalender

Alle Formen von Terminen können verwaltet und gefiltert werden: Arbeitsgruppen, bestimmte Mitarbeiter, Projekte, einen bestimmten Kunden usw... Die Benutzeroberfläche ist an den Standard angelehnt, so dass für den Benutzer kein Umgewöhnungsaufwand entsteht.

Der Clou dabei: Per Mausklick kommt man vom Termin direkt zu seinen benötigten Daten und Dokumenten und muss nicht mehr neu suchen. Der Terminmanager ist vollständig in die Information Management Suite von Dr.DOC integriert, das bedeutet, dass man mit Dr.DOC alle Aufgaben, Termine und Dokumente konsistent in einem System managen kann.

Funktionalitäten

- Einzel- und Gruppenterminplanung
- Projektmanagement
- Darstellung nach beliebigen Kriterien (z.B. mitarbeiter- oder projektbezogen)
- Vollständige Einbindung in den Dr.DOC Workflow
- Adressverwaltung und Kontaktmanagement (CRM)
- Frei definierbare Datenbank
- Komfortable Datenpflege
- Adressimportfunktion für verschiedene Datenbanken



Customer Relation Management

Dr.DOC bietet Ihnen die perfekte Plattform für effektive Kundenbindungsmaßnahmen und mehr Kundenzufriedenheit zur Unterstützung Ihrer Verkaufsziele: Von der Kundenhistorie bis zur Anlage spezifischer Kundeninformationen. Auf dieser Grundlage können Sie Ihre Kunden immer aktuell und ganz individuell mit Informationen, Produktangeboten oder Services versorgen und sicher sein, dass Sie wirklich alle und jeweils die aktuellsten Informationen zu jedem Kunden unkompliziert parat haben.

Change Management

Sie nehmen das Wort Qualitätssicherung in Ihrem Unternehmen sehr ernst und benötigen eine Lösung, die definierte Arbeitsabläufe nachweisbar macht? Durch die umfassende Abbildung der Ablauforganisation im gesamten Unternehmen können Sie alle noch so kleinen Teilschritte innerhalb eines Prozesses dokumentieren und bei Abweichungen sofort gesteuern.

Darauf sollten Sie nicht verzichten

- Komplettsystem mit eigenem Datenbankkonzept
- Hybridsystem mit objektorientierter und relationaler Funktionalität
- Umfassende Umsetzung und Organisation des gesamten Workflows im Unternehmen
- Schaffung einer einheitlichen Archivierungsqualität über alle Bereiche hinweg
- Die ideale Lösung für CRM und Change Management
- Optimale Organisation Ihrer Arbeitsprozesse durch Auflösung von Informationsinseln und Integration aller Bereiche
- Mehr Effizienz durch Überprüfung der bisherigen Arbeitsabläufe und besserer Gestaltung der Ablauforganisation

Dr.DOC dokumentiert für Ihr Change Management unter anderem:

- Wer war am Projekt beteiligt?
- Welche Dokumente gibt es hierzu?
- Wer hat was am Projekt geändert? (In jedem Dokument: vom Geschäftsbrief bis zur CAD-Zeichnung!)
- Welche Aktionen wurden auf die Kundenreaktionen ausgelöst?

Zugang zu Ihren Daten über das Internet

- Mit Dr.DOC können Sie alle Daten per Browser über das Internet aufrufen

Die Systemarchitektur. Wirtschaftlichkeit einkaufen von Anfang an.

Einer der Erfolge von Dr.DOC ist, dass bei der Entwicklung des Systems das Thema Wirtschaftlichkeit immer im Vordergrund stand. So wurde besonders darauf geachtet, dass sich nicht nur bei der Implementierung, sondern auch bei den Folge- und Betriebskosten für den Investitionsentscheider ein größtmöglicher Nutzen ergibt:

Implementierung

- Dr.DOC kann unabhängig von bestimmten Hardware- und Plattformvoraussetzungen eingesetzt werden
- Hervorragendes Preis-/Leistungsverhältnis
- Konzept des Komplettsystems vereinfacht die System-einführung
- Datenbank ist bereits im System enthalten
- Keine Fremdlizenzen notwendig
- Offene Schnittstellen ermöglichen einen einfachen Austausch zu anderen Programmen

Betriebskosten

- Da keine Third-Party Produkte eingebunden sind, Minimierung der Administrations- und Migrationskosten
- Kurze Einführungszeit aufgrund hoher Benutzerfreundlichkeit
- Update- und Anpassungskosten von Fremdlizenzen werden überflüssig

- Beliebig und einfach erweiterbar, da als System für alle Betriebsgrößen konzipiert
- Effizientes Arbeiten durch schnellste Suchergebnisse und einfache Abfragemodi
- Minimierung des Zeitbedarfs bei der Bearbeitung von Vorgängen durch Optimierung der Ablauforganisation und schnelleres „Wiederfinden“
- Durch Dr.DOC Messaging wird die innerbetriebliche Kommunikation per Email überflüssig
- Geringer Speicherbedarf durch containerbasiertes System

Sicherheit auf allen Ebenen

Gerade ein System für Dokumenten-Management muss für sensible Unternehmensdaten höchste Sicherheitsstandards bieten. Dr.DOC bietet hierzu doppelte Sicherheit: Durch eine flexible Benutzerverwaltung und einen abgeschotteten Archivserver.

Autorisierung

Grundsätzlich erfolgt der Datenzugriff nur durch eine Benutzerregistrierung mit Passwortabfrage bei höchster Flexibilität in der Benutzerverwaltung, um die Daten vor unbefugtem Zugriff zu schützen.

Eine weitere wichtige Sicherheitskomponente ist die intelligente Serverarchitektur von Dr.DOC, die jeglichen Missbrauch von vorneherein ausschließt. Kein Client kann direkt auf die Daten zugreifen, sondern agiert über den Dr.DOC Server, über den keine andere Software läuft und der ausschließlich als „Firewall“ dient. Somit kann niemand ohne Berechtigung Informationen einsehen, da der Zugriff auf den Archivserver durch eine vorgeschaltete Autorisierungsstufe eindeutig geregelt wird.

Sicherheit für Ihre Investition

Ausfallsicher

Hohe Datendurchsätze, immer komplexere Geschäftsprozesse oder der Umgang mit sensiblen Kundendaten stellen besonders die Ausfallsicherheit in den Mittelpunkt einer Investitionsentscheidung. Dr.DOC begegnet diesen Anforderungen durch den Einsatz von transaktionsgesicherten und replizierbaren Serverprozessen.

Alles schon drin – die Dr.DOC Standard-Module

- Workflow
- Automatische Verschlagwortung
- Thesaurus erstellen und einbinden
- Archivierung von Texten, Grafiken etc. beliebiger Programme
- Archivierung von Images über Scanner (S/W, Graustufen, Farbe)
- Redlining
- Datenaustausch per DDE
- Datenübergabe an Fremdprogramme
- Formular-Verwaltung
- Import und Druck-, Spool- und ASCII-Daten
- Import von DBASE-Daten
- Stapelverarbeitung über Scanner (NCI)
- Stapelverarbeitung von zu archivierenden Dateien (CI + NCI)
- Volltextsuche
- Archiv-Generator (Masken, Datentypen, verschiedene Eingabe-Vorgaben etc.)
- Vorgangsbearbeitung
- Verknüpfung von Archiven
- Treiber für Kofax etc.
- MO/WORM-Treiber
- Unterstützung optischer Datenträger inkl. Verwaltung der Datenträger
- Verlagern von Dokumenten (z.B. von Festplatte auf MO)
- COLD
- Fax-Anbindung
- API
- OCR-Modul
 - Automatische Bearbeitung und Verschlagwortung von eingescannten Vorlagen
 - Lernfähig
 - Barcode-Erkennung
 - Formularerkennung



8

Dr.DOC macht es Ihnen leicht

Offen für alles

Um Dokumentenmanagement wirklich umfassend zu realisieren, bedarf es einer Systemarchitektur, die Ihnen Freiheit in alle Richtungen gibt und Sie bei den Schnittstellen nicht einengt. Mit Dr.DOC arbeiten Sie in Ihrer gewohnten Programmumgebung weiter, egal ob es sich um Text, Bild, Ton oder eine Multimedia-Anwendung handelt.

Für die zukünftige Abfrage nach dem gewünschten Dokument, wird es automatisch im dazugehörigen Programm geöffnet und sofort editiert.

Benutzerfreundlich von der Planung bis zur Anwendung

Die Akzeptanz eines Dokumenten-Management Systems in Ihrem Unternehmen steht und fällt mit der Benutzerfreundlichkeit. Durch eine Konzeption, die kompromisslos auf intuitive Benutzeroberflächen und Suchabfragen sowie dem Arbeiten in einer Arbeitsumgebung ausgelegt ist, ist der Return-on-Investment schnell gesichert.

9

Schnell einsatzbereit dank Rapid Prototyping

Dr.DOC arbeitet mit einer eigenständigen Migrationsstrategie, die ohne monatelange Planungsarbeit auskommt und dennoch dafür sorgt, dass Dr.DOC bis ins Detail auf Ihr Unternehmen abgestimmt ist. Beim „Rapid Prototyping“ wird gemeinsam mit Ihnen zunächst eine Analyse der wichtigsten Informationsbausteine für Ihr Unternehmen durchgeführt. Auf dieser Basis entwickeln wir einen Prototypen Ihrer Software. Ab hier wird direkt am Prototypen weitergearbeitet. Mit einem Optimum an Flexibilität entsteht so „Ihr Dr.DOC“. Diese Strategie garantiert Ihnen minimale Migrationskosten und eine ungewöhnlich kurze Migrationsdauer ohne Kompromisse in der Qualität. Damit Dr.DOC schnell für Sie einsatzbereit ist.

Benutzerfreundlich in der Anwendung

Die intuitive Befehlssteuerung erlaubt es, sofort mit der Arbeit zu beginnen. Für alle Funktionen steht dabei ein Hilfetext zur Verfügung, den Sie darüber hinaus auch individuell ergänzen können. Statt komplizierte Abfragesprachen zu lernen, geben Sie einfach einen Suchbegriff mit beliebigen Verknüpfungen ein. Eigene Archive können so vom Benutzer leicht und komfortabel ohne Programmierkenntnisse erstellt werden. Um die Ergebnislisten kompakt zu halten, können die gewünschten Informationen bereits vorab eingegrenzt werden – ein Plus für noch effizienteres Arbeiten.

Reduzierung der Komplexität

Auch wenn ein Mitarbeiter in einem weit abgesteckten Aufgabenfeld arbeitet, verhindert die intelligente Verknüpfung von Dr.DOC unnötige Wechsel in andere Programme und damit Reibungsverluste. Auch wenn ganz unterschiedliche Aufgaben wie die Pflege der Adressverwaltung, Verfassen eines Briefs, anschließende Datensicherung und danach Wechsel zu weiteren Arbeiten erledigt werden sollen, erfolgt der ganze Arbeitsprozess immer in Dr.DOC, wobei automatisch die damit verbundenen Programme angesprochen werden.

Suchmodi. Die richtige Information immer schnell parat.

Volltextsuche

Um ein reibungsloses und hochwertiges Knowledge Management in Ihrem Unternehmen zu unterstützen, bietet Dr.DOC ein besonders ausgefeiltes System zum Auffinden von Informa-

tionen an. Dabei müssen Sie nicht wissen, wo eine Information abgelegt ist, wie oder von wem sie erstellt wurde. Wir ermöglichen Ihnen den schnellen und unkomplizierten Zugriff auf jede Information mit der Dr.DOC Volltextsuche.

Ausschlaggebend sind hierbei vor allem eine einfache Suchabfrage, schneller Zugriff und eine intelligente Eingrenzung des Suchergebnisses. Hier ist die Überlegenheit flexibler Systeme gegenüber konventioneller Archivierung „per Karteikarte“ offensichtlich, was enorme Kosteneinsparungen mit sich bringt. Dr.DOC ist darauf ausgerichtet, mit besonders vielseitigen Suchmöglichkeiten auf strukturierte und unstrukturierte Daten in Sekundenschnelle zuzugreifen. Dies gilt ganz besonders bei großen Datenmengen und in Netzen.

Recherchen in strukturierten und unstrukturierten Daten können in bestimmten Feldern eines Datensatzes (auch mehreren gleichzeitig), global im gesamten Datensatz oder auch in archivierten Textdokumenten durchgeführt werden. Zur genaueren Eingrenzung stellt das Programm bei mehreren Treffern eine konfigurierbare Trefferliste zur Verfügung, in der rekursives Suchen möglich ist. Das vorherige Ergebnis bleibt aber jeweils noch erhalten, falls die neue Anfrage nicht zum gewünschten Resultat führt.

Innerhalb der Auswahlliste sind einzelne Datensätze selektierbar. Anschließend können diese beliebig durchgeblättert oder weiterbearbeitet (löschen, drucken, exportieren, Serienbrief, Einzelbrief etc.) werden, wobei jedes einzelne Datenfeld individuell indiziert werden kann.

Zusätzliche hilfreiche Funktionen sind die Verwendung eines Jokers sowie die Auswahl, ob Groß/Kleinschreibung ignoriert oder beachtet werden soll.

Fuzzy-Logic

Wenn sich die Suchbegriffe nicht eindeutig definieren lassen, kommen Sie mit variablen Suchoptionen der gewünschten Information trotzdem auf die Spur:

- **Trunkierte Suche links und rechts. Als reine Buchstabenfolge oder als Wortstamm**
- **Abfrage mit Joker**
- **Phonetische Suche**
- **Ähnlichkeitssuche**

Archivübergreifende Suche

Mit dieser Funktion können Sie über verschiedene Bereiche hinweg suchen, ohne wissen zu müssen, in welchem Archiv sich die gesuchten Informationen befinden. Dies ist besonders zur Feststellung eines bestimmten Projektstatus von großem Vorteil.

Sie wollen z. B. Ihre gesamte Korrespondenz auf bestimmte Vorgänge hin überprüfen (Welche Abstimmungsschritte liegen mit Herrn Meier zum Thema X vor? Wie ist der aktuelle Verhandlungsstand?). Kein Problem für Dr.DOC – jede archivierte Information ist jederzeit für Sie zugänglich, unabhängig von der Größe Ihres Datenbestands und der Speicherung in verschiedenen Archiven.

Darauf sollten Sie nicht verzichten

- Einfachste Suchabfragemodi
- Extrem schnelle Recherche
- Suche sowohl in strukturierten als auch in unstrukturierten Daten
- Erweiterte Suchmodi mit verschiedensten Variablen
- Volltextsuche in allen Dokumenten
- Archivübergreifende Suche

Aktuelle Daten ganz automatisch

Hyperlinks

Intelligente Hyperlink-Verknüpfungen sind das Herzstück des Information Managements. Nur wenn alle relevanten Schritte innerhalb eines Projekts oder Ablaufprozesses logisch miteinander verknüpft sind, können Sie sicher sein, dass Ihnen alle Detailinformationen über den gesamten Ablauf zur Verfügung stehen und auf dieser Basis jederzeit ganzheitlich agieren.

Mit Hilfe der Funktion „Zusatzinformationen“ ist bei Dr.DOC jedes Feld eines Archivs mit dem Feld eines anderen Archivs über Hyperlinks verknüpfbar, sogar bis in die Weiterverzweigung aller weiteren Archive. So können Sie relevante Informationen aus einem anderen Archiv erhalten, was Ihnen jederzeit einen schnellen und einfachen Überblick über den gesamten Geschäftsvorgang ermöglicht. Ein Beispiel:

Für das Feld „Empfänger“ besteht eine Verknüpfung zu einem Adressenarchiv. Mit einem Mausklick auf die Schaltfläche „i“ ...

... wird sofort die gefundene Adresse angezeigt und steht dann im Workflow anderen Programmen, z. B. einer Textverarbeitung, zur Verfügung.

Ein besonderer Vorteil ist der gleichzeitige Zugang zu allen Archiven, die den Arbeitsvorgang betreffen, sodass dieser in einem Schritt abgearbeitet werden kann. Somit müssen Sie nicht zuerst das aktuelle Archiv beenden, dann z. B. das Archiv „Adressverwaltung“ öffnen, dort die Adresse suchen, um dann wieder in das vorherige Archiv zurückzukehren, in dem Ihre eigentliche Arbeit stattfindet. Dr.DOC reduziert diesen Vorgang auf einen Arbeitsschritt!

Thesaurus

Eine weitere Funktion, die Ihre Arbeitsvorgänge spürbar beschleunigt. Damit können Sie Daten aus anderen Archiven übernehmen. Die Vorgehensweise ist genau so einfach wie bei „Zusatzinformationen“: Über ein Verbindungsfeld wird in ein anderes Archiv verzweigt. Aber hier haben Sie eben nicht nur die Möglichkeit, sich die gefundenen Dateien anzusehen, sondern Sie können die Feldinhalte sofort in Ihr aktuelles Archiv einfügen. Aus welchen Feldern Daten übernommen werden sollen, können Sie natürlich selbst bestimmen.

Konsistenzprüfung per Thesaurus

Dr.DOC ist ein Dokumenten-Management System, das „selbstständig mitdenkt“ und auf eine plausible Verknüpfung aller relevanten Informationen innerhalb eines Projektes achtet.

Mit der Funktion „automatische Prüfung“ vermeiden Sie einen inkonsistenten Datenbestand, da alle in Dr.DOC gespeicherten Daten automatisch miteinander abgeglichen werden.

Technische Daten

1. Dateneingabe
 - 1.1 Archivierung
gescannte Dokumente (Texte und Dateien beliebiger Programme unabhängig vom Dateiformat; direkte Verarbeitung von nahezu 20 Graphikformaten, darunter BMP, TIF, JPG, PCX und GIF; Komprimierung in über 20 verschiedenen Formaten
 - 1.2 Dateiiimport
von anderen ARCHIV-Dateien; von Dbase Dateien; von ASCII + ANSI Dateien
 - 1.3 Thesaurus
zur Eingabeerleichterung und Konsistenzprüfung, auch hierarchisch
 - 1.4 Neueingabe
teilweise oder vollständige Übernahme des zuletzt eingegebenen Datensatzes; nachträgliches Anhängen von neuen Dokumenten an bestehende Datensätze; Wahlweise Pflichtbelegung von bestimmten Feldern
 - 1.5 Autofelder – automatischer Eintrag von:
Benutzer, Zugriffsebene; Datum, Zeit; Nummerngenerator, Dateiname
 - 1.6 Konsistenzprüfungen
für Datum, Währung, Numerische Felder
 - 1.7 Dublettenprüfung
 - 1.8 Felder für Endlostexte
mehrere in einem Datensatz möglich; beliebig mit festen Feldlängen kombinierbar
 - 1.9 Dynamische Tabellenelemente
 - 1.10 COLD-Schnittstelle
 - 1.11 Profi-OCR-Modul mit Online-Training
 - 1.12 Barcode-Erkennung
2. Datenausgabe/Informationsabfrage
 - 2.1 Verschiedene Suchmöglichkeiten
Globalsuche; Feldsuche; Schlüsseluche; Volltextsuche; Rekursives Suchen; Archivübergreifende Suche
 - 2.2 Mögliche Suchfunktionen
Intuitive Abfragesprache; Feldabhängig oder -unabhängig; Beliebige Zeichenketten und Verknüpfungen; Verwendung von Jokern; Von-bis-Suche; Logische und/oder nicht-Bedingungen; Felder beliebig indizierbar; Dublettenprüfung; Groß./Kleinschreibung ignorieren
 - 2.3 Sortieren nach beliebigen Feld-Kombinationen (Mehrfach-Sortierung)
Datum, Text, Numerische Werte; Versch. Sortierlisten speicherbar
 - 2.4 Drucken
Beliebig konfigurierbare Tabellen (Spaltendruck); Datensatz-Formulare (wahlweise nur belegte Felder); Dokumente
 - 2.5 Datenexport
in andere ARCHIV-Dateien; in ASCII-Dateien; in dBASE-Dateien; von einzelnen archivierten Dokumenten in Dateien im Ursprungsformat
3. Mathematische Funktionen
über Makrosprache frei definierbar; Verschachteln mehrerer Formeln; Summen, Durchschnittswerte etc.
4. Bearbeiten von Datensätzen
Beachten der Zugriffsrechte des Benutzers; Frei editierbar; Suchen und Ersetzen; Löschen von Datensätzen; Anhängen von Dokumenten an bestehende Datensätze; Daten in Fremdprogramm (z. B. Text-Verarbeitung) einspielen; alle Bearbeitungsfunktionen auch an aus einer Auswahlliste selektierten Datensätzen; Verlagern von Dokumenten
5. Relationen, Hyperlink
Relationale Verknüpfungen zu anderen Archiven
6. Hilfe
kontextsensitiv; Standard-Hilfe kann individuell ergänzt und verändert werden; individuelle Gestaltung der Hilfe für jede Applikation und jeden Benutzer

7. Benutzerregistrierung
Automatisch in einem Datensatzfeld möglich; Datenschutz durch Passwort-Abfrage; Differenzierte Zugriffsrechte auf einzelne Archive, komplette Datensätze, einzelne Felder und einzelne Dokumentseiten möglich
8. Umfang
Dokumentengröße beliebig; Zusatzinformationen bis 640 kByte pro Dokument; ca. 150 Mio. Dokumente pro Archiv; Beliebig viele Archive
9. Zusatzfunktionen
Archiv zurücksetzen/komprimieren/löschen; Suchschlüssel erstellen/ändern/löschen; Automatische Archivierung nach Benutzen der Workflow-schnittstelle eines Archivs; Automatische Datenübernahme ausgewählter Felder eines Archivs in ein anderes Archiv nach Benutzen der Workflow-schnittstelle; Sichtbarkeitsperre abhängig vom Benutzer (auch zeilenweise); Archivaufruf ohne Kenntnis von Betriebssystempfaden möglich; Maskengenerator an jedem Arbeitsplatz frei definierbar; Hardware-Komprimierung; DDE-Schnittstelle; Stapelverarbeitung von Dateien und einzuscannenden Dokumenten
10. Netzwerkfähigkeit
Client/Server; optional mehrere parallele Serverprozesse
11. Systemumgebung
 - 11.1 Betriebssysteme
Windows 98/NT/2000/XP/2003
 - 11.2 Netzwerke
alle (unabhängig vom Netzwerkprotokoll)
 - 11.3 Speichermedien
Unterstützung beliebiger Speichermedien (z. B. Wechselplattensysteme: CD, MO, WORM)
 - 11.4 Scanner-Schnittstellen
Kofax, TWAIN
 - 11.5 Schnittstelle zu Multifunktions (MFC)-Geräten
12. Optional
C-Programmierschnittstelle, VB-Programmierschnittstelle

Alle Angaben können sich ohne vorherige Ankündigung ändern.

Unsere Erfahrung geben wir gerne an Sie weiter: Auf Wunsch beraten wir Sie beim Aufbau von Archivierungssystemen (System-Consulting) und erstellen Ihre individuellen Anwendungen.

Unser Service:
Über eine Hotline helfen wir Montag bis Freitag durchgehend von 8.00 bis 18.00 Uhr bei Fragen und Problemen. Wir nehmen auch gerne Ihre Wünsche und Anregungen auf (Tel. + 49/89/3 56 12 70). Für die Einbindung von Dr.DOC – z. B. in bereits vorhandene EDV-Abläufe – bieten wir kundenspezifische Programmierung an.

Auf Wunsch:
Schulung, bei uns oder beim Kunden. Schulungsaufwand für Dr.DOC ca. 1–2 Tage.

Grundsätzlich können alle mit Dr.DOC archivierten Daten auch wieder exportiert und von entsprechenden anderen Programmen verwaltet werden. Eine Abhängigkeit ist aufgrund dieser offenen Architektur somit nicht gegeben. Dr.DOC erfüllt die rechtlichen Anforderungen gemäß HGB, ZPO, AO, GDPdU und GOBS kann somit zu handels- und steuerrechtlichen Zwecken eingesetzt werden.